

Hat man festgestellt, dass das Ventilspiel zu klein ist, muss es eingestellt werden.

Bei dieser Arbeit ist es wichtig, dass kein Schmutz in den Motorraum gelangt und alle Arbeiten genau durchgeführt werden. Ansonsten kann es zu Motorschäden kommen.

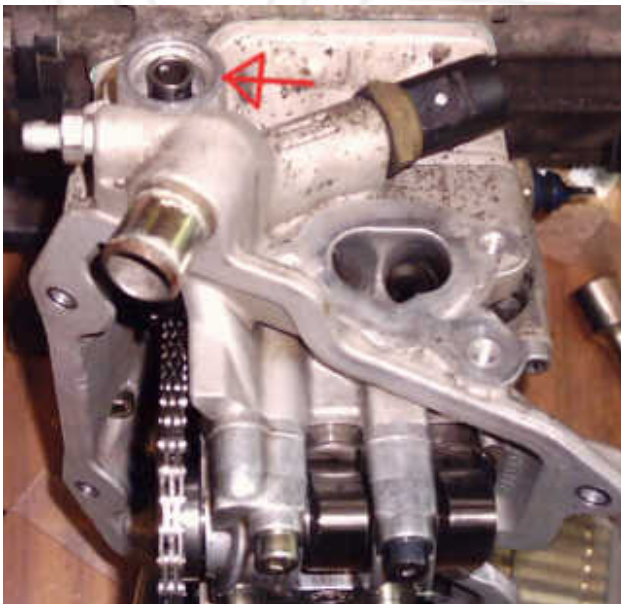
Das vorher gemessene Spiel sollte man sich auf einem Zettel notiert haben, da man es nicht messen kann wenn alle Komponenten ausgebaut sind.



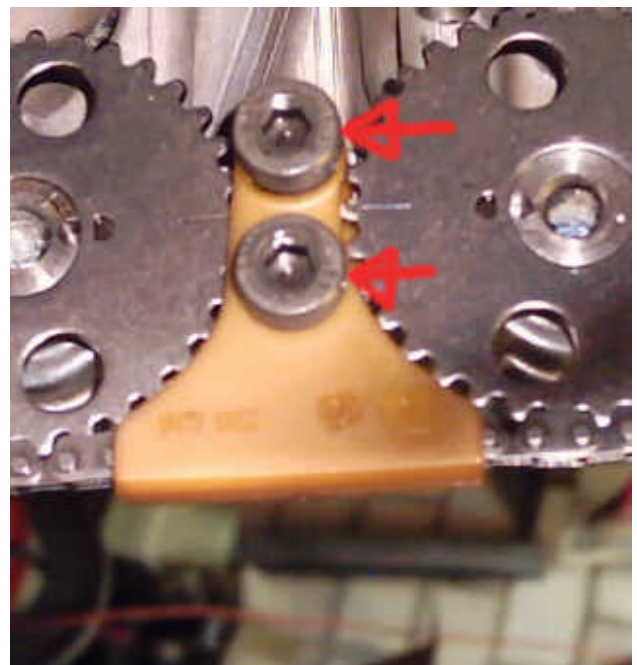
1. Schelle vom Luftsammler lösen, abziehen und zur Seite drehen. Direkt darunter befindet sich die Verschlusschraube für die OT Fixierung. Diese herausdrehen.



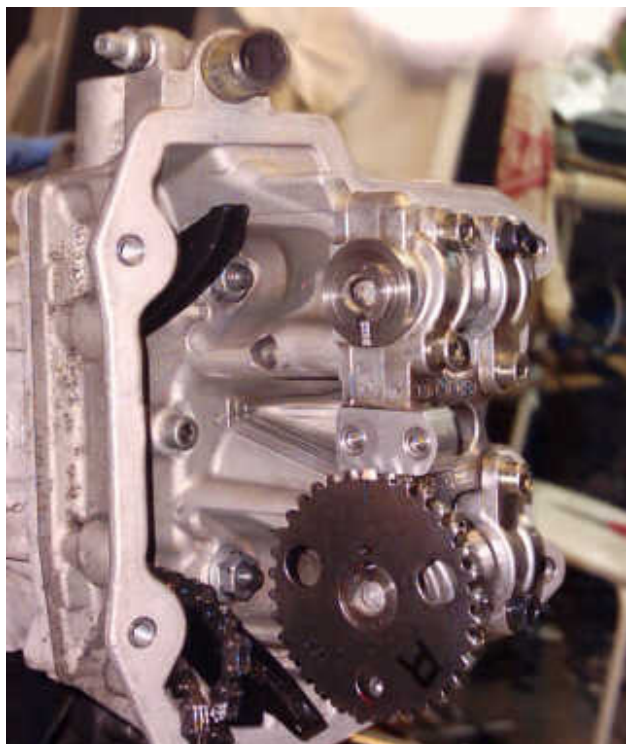
2. Motor an einer Nockenwelle auf OT drehen (Nockenwellenspitzen aussen). OT Fixierschraube mit Hand eindrehen und durch leichtes Bewegen der Nockenwelle die Spitze der OT Fixierschraube in die Nut der Kurbelwelle eindrehen. Nun Schraube leicht anziehen.



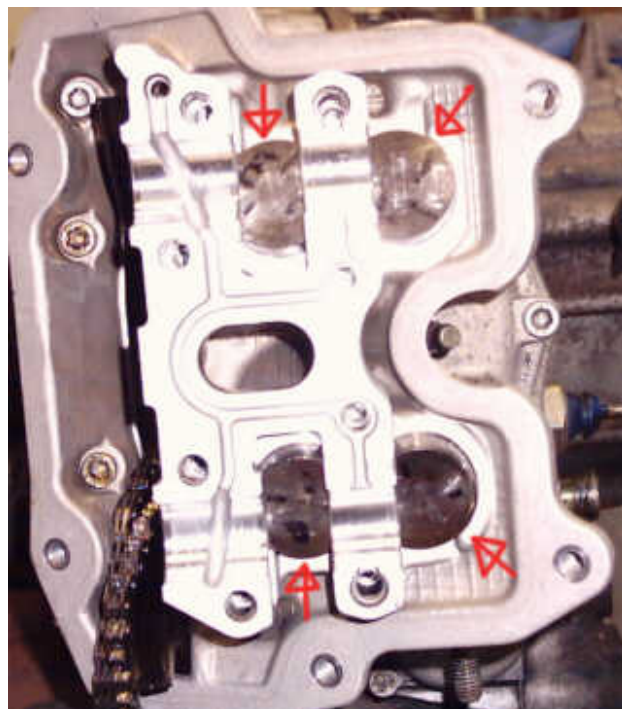
3. Abdeckung des Kettenspanners lösen und Kettenspanner durch nach oben drücken der Spannschiene herausdrücken.



4. Schrauben der Kettenführung lösen und Kettenführung ausbauen.



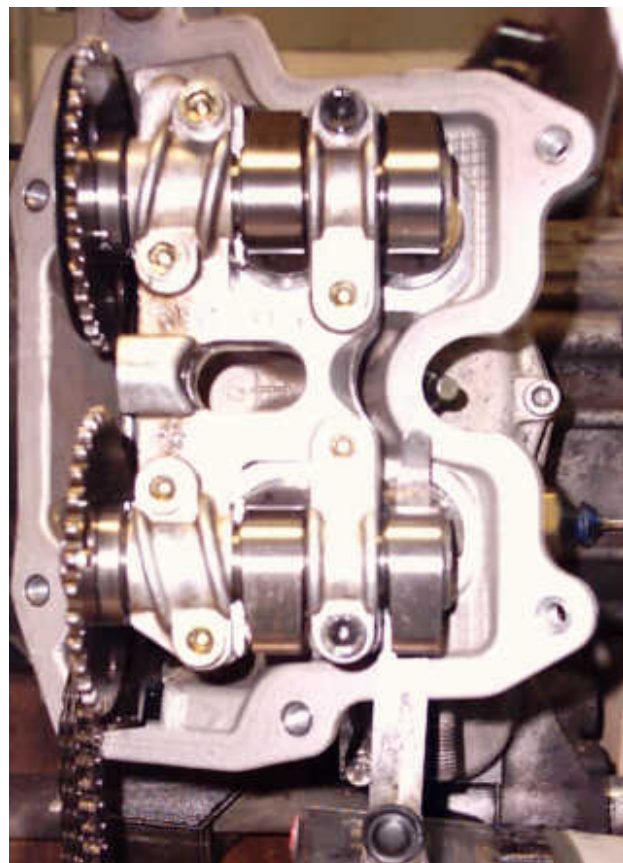
5. Schraube von Einlassnockenrad lösen und Zahnrad von der Welle ziehen. Steuerkette festbinden, damit sie nicht ins Gehäuse fällt.



6. Die 8 Schrauben der Nockenwellenbrücke lösen, und die Brücken und Nockenwellen ausbauen.  
Achtung: 2 Schrauben (Schwarz) sind länger!



7. Jetzt kann man die Ventiltassen entnehmen, und auf der Rückseite (innen) die Grösse ablesen. Um das Spiel zu vergrössern müssen kleinere Tassen eingebaut werden. Ist das Spiel an allen Ventilen zu klein empfiehlt es sich die Tassen vom Auslass (unten) für die Einlassventile (oben) zu verwenden, da sie in der Regel kleiner sind. So muss man nur Tassen für die Auslassventile bestellen. Tassengrösse und theoretisches Ventilspiel notieren und gut aufbewahren.



8. Nockenwellenbrücken und Nockenwellen wieder einbauen - darauf achten, dass die Nockenwellenbrücken fluchten!!

Schrauben mit 10 Nm anziehen.

Ventilspiel nochmals kontrollieren.

9. Steuerkette auf das Nockenwellenrad der Auslassnockenwelle legen, Nockenwellenrad Einlassventile auf die Nockenwelle schieben.  
**Markierungen auf den Zahnrädern müssen zueinander stehen (siehe Bild 4).**

Kettenspanner wieder einsetzen und leicht gegenziehen (neue Dichtung verwenden).

Markierungen nochmals kontrollieren.

Wenn alles stimmt Abdeckscheibe vom

Einlassnockenrad und Scheibe mit Schraube befestigen.

Anziehwert 30 Nm + Loctite

10. Jetzt OT Fixierschraube herrausdrehen und Motor von Hand durchdrehen.

Kettenführung wieder anbringen, Ventildeckel befestigen, Abdeckschraube OT Fixierung (neue Dichtung), Abdeckung Kettenspanner festziehen.

Anziehmomente	
Abdeckung Kettenspanner	35 Nm
Kettenführung + Loctite	10 Nm
Nockenwellenräder + Loctite	30 Nm
Verschluss OT Fixierung	15 Nm
Nockenwellenbrücke	10 Nm
Ventildeckel	10 Nm

[Ollis Home](#)