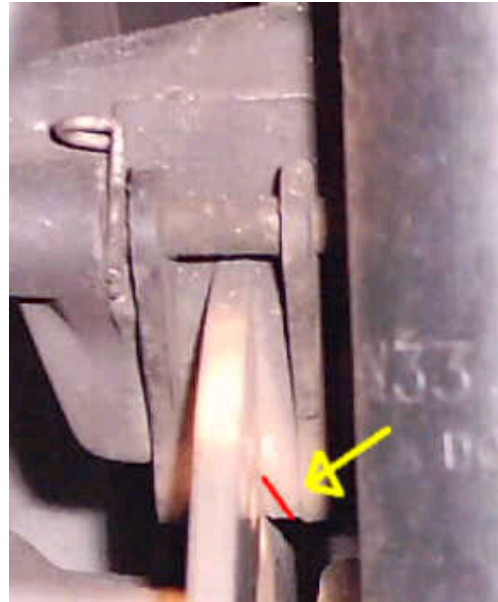


Ob die Bremsbeläge am C1 noch dick genug sind ist relativ einfach zu kontrollieren.

Am besten mit einer Taschenlampe auf die seitlichen Flächen (jeweils von hinten) der Beläge leuchten, und auf die abgeschrägte Fläche, zur Radmitte hin, achten (im Bild mit der roten Linie markiert).

Ist diese Fläche aufgebraucht, so sind die Bremsbeläge abgenutzt. Dann ist eine Reststärke von 1mm erreicht. Lässt sich die Anchrägung nicht eindeutig erkennen am besten den Bereich mit einem Pinsel reinigen. Ein (Vergrößerungs)Spiegel leistet auch oft gute Dienste.



Die Dicke der Bremsscheiben mit einem Messschieber messen.

Achtung:
Den Messschieber so halten, das eventuelle Ränder an der Bremsscheibe nicht mitgemessen werden!

Dicke neu: 4,5mm
Verschleissmass 4mm
Die Bremsscheiben auf starke Riefen und Beschädigungen kontrollieren.
Die Bremsscheiben an meinem C1 haben nach 13000km noch eine Dicke von 4,3mm.

